



Getrennt sammeln. Gemeinsam profitieren.

Die Abfall- und Wertstoffsammlung des
Zweckverbandes Abfallwirtschaft Region Hannover (aha)

www.aha-region.de

einfach. alles. sauber.



6:42 UHR +++ ZENTRALE +++ KARL-WIECHERT-ALLEE



Im Auftrag der Bürgerinnen und Bürger.

Zu Hause, bei der Arbeit, im Handel und Gewerbe oder unterwegs: Überall fällt Abfall an und darin sind viele Wertstoffe enthalten. Weil der richtige Umgang damit so wichtig ist, wurde die „geordnete Abfallentsorgung“ in Hannover schon im Jahr 1901 der öffentlichen Hand übertragen. Heute sichert eine zuverlässige Entsorgungswirtschaft unsere Lebensqualität.

Die kommunale Daseinsvorsorge ist für aha Basis und Ziel allen Handelns. Von der Arbeit der gut 1.800 Mitarbeiterinnen und Mitarbeiter profitieren rund 1,1 Millionen Menschen in der Landeshauptstadt Hannover und in den umliegenden 20 Städten und Gemeinden der Region Hannover.



Jeder Tag **perfekt geplant.**

Die Abfall- und Wertstoffsammlung ist jeden Tag harte Arbeit. Für die Muskeln, aber auch für den Kopf. Denn hinter der zuverlässigen und pünktlichen Abholung der verschiedenen Wertstoffarten steht eine perfekt organisierte Tourenplanung.

**6:45 UHR +++ AUFRUF +++
BETRIEBSSTÄTTE NEUE-LAND-STRASSE**



Um so effektiv wie möglich zu arbeiten, werden die Touren regelmäßig überarbeitet – die Zahl der Behälter und der Verlauf der Routen angepasst. Mit einer modernen Fahrzeugflotte, motivierten Mitarbeiterinnen und Mitarbeitern und perfekter Organisation nutzt aha seine Stärken täglich optimal.

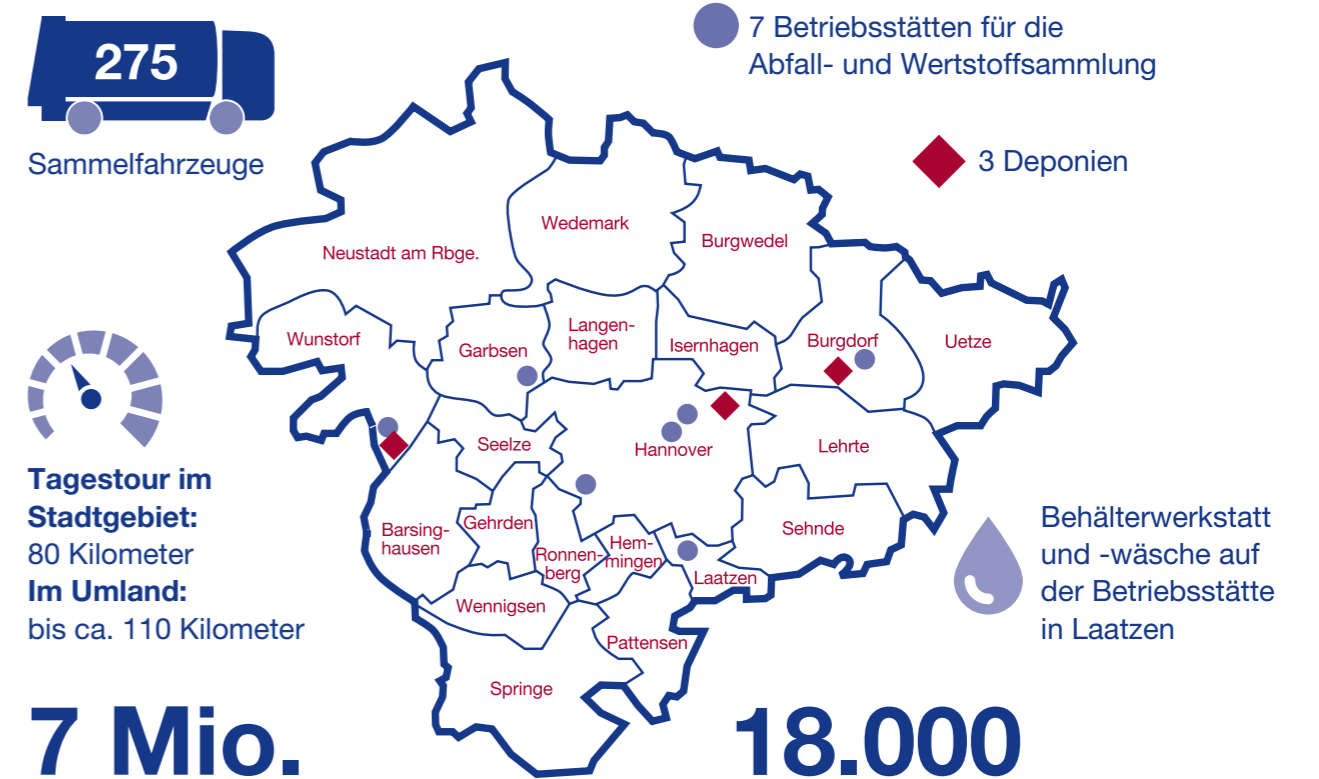
6:45 Bei der morgendlichen Einteilung werden die Teams aus Fahrern und Müllwerkern den Fahrzeugen und Touren zugewiesen.



7:00 UHR +++ TOURSTART +++
BETRIEBSSTÄTTE NEUE-LAND-STRASSE

Gut aufgestellt. Gezielt fahren.

Täglich gehen mehrere Hundert Sammelfahrzeuge auf Tour. Mit sieben Betriebsstätten in der Region Hannover, davon vier Betriebsstätten im Umland (Garbsen, Laatzen, Burgdorf, Wunstorf/Kolenfeld) und drei weiteren Standorten in der Landeshauptstadt Hannover (Karl-Wiechert-Allee, Neue-Land-Straße, Schörlingstraße) ist der Zweckverband in der gesamten Region gut aufgestellt.



8:23 UHR +++ ALTPAPIERSAMMLUNG +++ WETTBERGEN



Getrennt sammeln von Anfang an.

Je mehr Menschen auf engem Raum leben und unterschiedlichste Arten von Abfall und Wertstoffen produzieren, desto wichtiger ist die fachgerechte und getrennte Sammlung. Dafür legt das Kreislaufwirtschaftsgesetz (KrWG) die Rahmenbedingungen fest. Regionale und kommunale Besonderheiten regeln Verordnungen des Landes Niedersachsen und der Region Hannover. Auch die EU-Kommission fordert bestimmte Recyclingquoten.

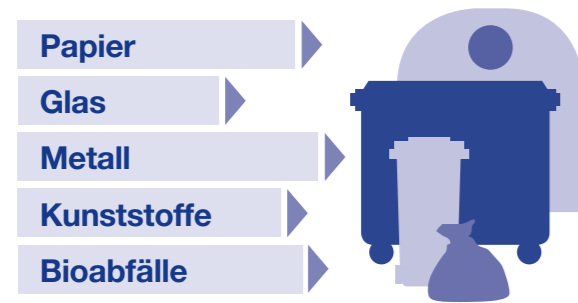
Auf Grundlage von Gesetzen und Verordnungen hat aha das eigene Gebühren- und Abfuhrmodell entwickelt. Die gültige Abfall- und Abfallgebührensatzung regelt alle Details der Dienstleistung von aha und den dafür anfallenden Gebühren. Über Änderungen an den Satzungen entscheidet der Ausschuss für Abfallwirtschaft der Region Hannover und die Regionsversammlung.

Fünfstufige Abfallhierarchie nach Kreislaufwirtschaftsgesetz (2012)

- 1 Vermeidung
- 2 Vorbereitung zur Wiederverwendung
- 3 Recycling
- 4 sonstige Verwertung
- 5 Beseitigung

Kein Profit. Gewinne für alle.

Weniger Aufwand und niedrigere Kosten sind möglich, wenn die Einwohnerinnen und Einwohner aha unterstützen. Oberstes Ziel ist die Vermeidung von Müll – getreu dem Motto: „Der beste Abfall ist der, der gar nicht erst entsteht.“ Da das nicht immer möglich ist, schreibt das KrWG die getrennte Sammlung folgender Wertstoffe vor:



So werden möglichst viele Bestandteile aus dem Müll in den Produktionskreislauf oder zu einer sinnvollen Wiederverwertung zurückgeführt. In der Region Hannover ist das seit vielen Jahren Standard. Das Ergebnis: ein **Spitzenplatz im bundesweiten Vergleich**. In der Region Hannover erzielt aha schon heute eine Recyclingquote von 75 Prozent. Die EU-Abfallgesetzgebung fordert bis 2020 gerade einmal 50 Prozent. Vorbildlich ist aha auch mit vielen gebührenfinanzierten Serviceangeboten und wertvollen Tipps über den verantwortungsvollen Umgang mit Müll.

Eine Gebühr. Alle Leistungen.

Aus den Gebühren finanziert aha neben der Abfall- und Wertstoffsammlung ein **starkes Leistungspaket**: Sperrmüllabholung, Grün- gutannahmestellen, Wertstoffinseln, Tannen- baumabholung, Abfallberatung und das bundesweit dichteste Netz von Wertstoffhöfen.

Das Solidarprinzip der Gebühren

Die Gebührenstruktur der Abfallwirtschaft ist einheitlich geregelt. Jeder Haushalt zahlt eine identische Grundgebühr. Dazu werden entsprechend dem individuellen Bedarf die Gebühren für das Restabfallvolumen berechnet. Hinzu kommen noch die Gebühren für Bioabfall. So werden alle gleichermaßen an den Gesamtkosten der Abfallwirtschaft beteiligt. Menschen, die in Gebieten mit geringerer Siedlungsdichte wohnen, zahlen deshalb keine höheren Müllgebühren als Kundinnen und Kunden in dicht besiedelten Gebieten.

9:55 UHR +++ RESTABFALLTOUR +++ LINDEN



12:52 UHR +++ SPERRMÜLLSAMMLUNG +++ BADENSTEDT



Immer in Bewegung

Während der Tour sind die Müllwerkerinnen und Müllwerker hoch konzentriert und können nur selten einmal durchatmen. In dicht besiedelten Gebieten gibt es kaum eine Pause. Deshalb schreibt die EU auch nach spätestens 4,5 Stunden eine Lenkzeitunterbrechung von 45 Minuten vor.

11:49 UHR +++ BIOABFALL +++ KIRCHRODE



Nur getrennt wird Abfall zu Wertstoffen.

Die Mülltrennung der Menschen zu Hause oder im Büro führt aha fort. Gelbe Säcke, blaue Säcke, Restabfall und Bioabfall werden in den Fahrzeugen so gesammelt, dass Wertstoffe optimal getrennt und genutzt werden können.

In der Region Hannover wird schon seit Jahrzehnten getrennt gesammelt – nicht nur durch die Kundinnen und Kunden, auch durch aha. In hochmodernen Sammelfahrzeugen wird der Abfall verdichtet, um effektive und optimierte Touren zu erzielen.

Modernste Technik für Nachhaltigkeit und Sicherheit.

Als Abfallentsorger ist aha dem Klimaschutz verpflichtet. Beim Kauf der Fahrzeuge achtet aha daher bereits auf emissionsarme Technik. Zusätzlich bildet die Fahrschule in energiesparender Fahrweise aus.

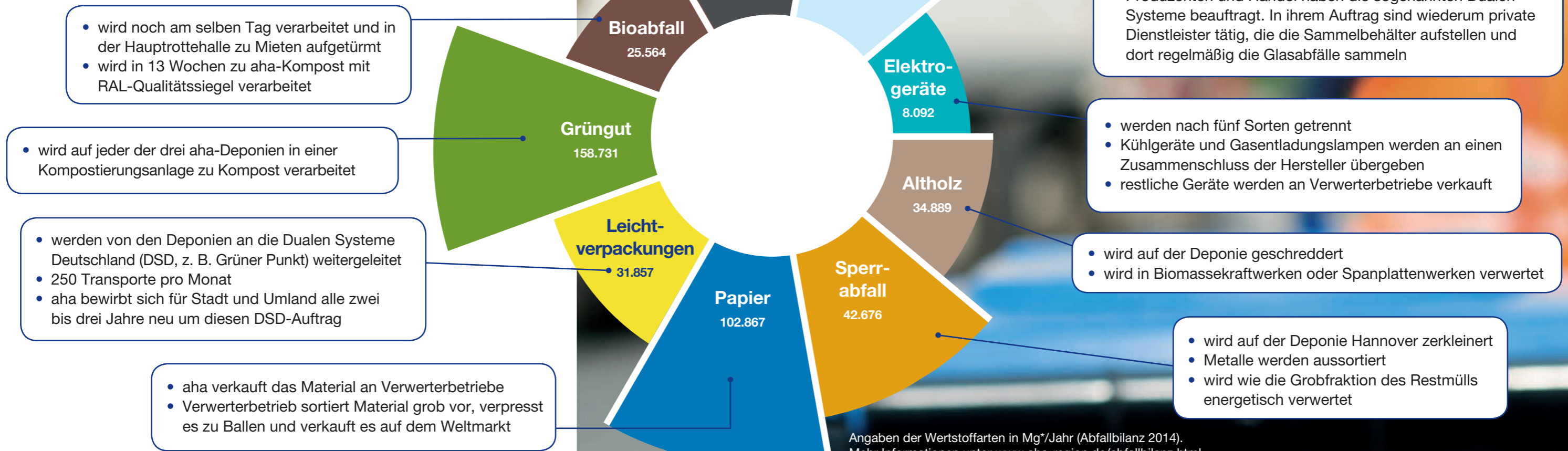
Auch bei der Sicherheit setzt aha auf modernste Technik: So werden alle neuen Müllwagen mit dem TailGUARD-System ausgestattet. Dieses Sicherheitssystem bremst automatisch bei Gegenständen oder Hindernissen hinter dem Fahrzeug. Bei jeder Rückwärtsfahrt wird das Fahrzeug von einer zusätzlichen Person eingewiesen.



Zulässiges Gesamtgewicht: **bis 26 t**
 Sammelkastenvolumina: **22,5 m³**
 Motorschadstoffklasse: **Euro VI**
 Entladezeit: **35–50 sek**

9 Wertstoffarten = 9 Gründe für Mülltrennung

Während das KrWG die Trennung von fünf verschiedenen Wertstoffen fordert, unterscheidet aha aktuell sogar mehr Wertstoffarten. Fachleute nennen sie auch Fraktionen. Die fachgerechte Verarbeitung schont nicht nur die Umwelt, sondern die Erlöse helfen dabei, die Gebühren stabil zu halten.



- wird noch am selben Tag verarbeitet
- über einen Metallabscheider wird wertvolles Metall magnetisch herausgezogen
- heizwertreiche Fraktion wird energetisch verwertet
- organische Fraktion wird biologisch verwertet und zur Energiegewinnung genutzt

- Material aus den Containern wird weiter sortiert
- Weiß-, Braun- und Grünglas wird an Glashütten verkauft
- Erfassung wird über die Verpackungsverordnung geregelt
- aha stellt auf den Wertstoffinseln Flächen für die Aufstellung von Glassammelbehältern zur Verfügung
- Produzenten und Handel haben die sogenannten Dualen Systeme beauftragt. In ihrem Auftrag sind wiederum private Dienstleister tätig, die die Sammelbehälter aufstellen und dort regelmäßig die Glasabfälle sammeln

- werden nach fünf Sorten getrennt
- Kühlgeräte und Gasentladungslampen werden an einen Zusammenschluss der Hersteller übergeben
- restliche Geräte werden an Verwerterbetriebe verkauft

- wird auf der Deponie geschreddert
- wird in Biomassekraftwerken oder Spanplattenwerken verwertet

- wird auf der Deponie Hannover zerkleinert
- Metalle werden aussortiert
- wird wie die Grobfraction des Restmülls energetisch verwertet

- wird noch am selben Tag verarbeitet und in der Hauptrottehalle zu Mieten aufgetürmt
- wird in 13 Wochen zu aha-Kompost mit RAL-Qualitätssiegel verarbeitet

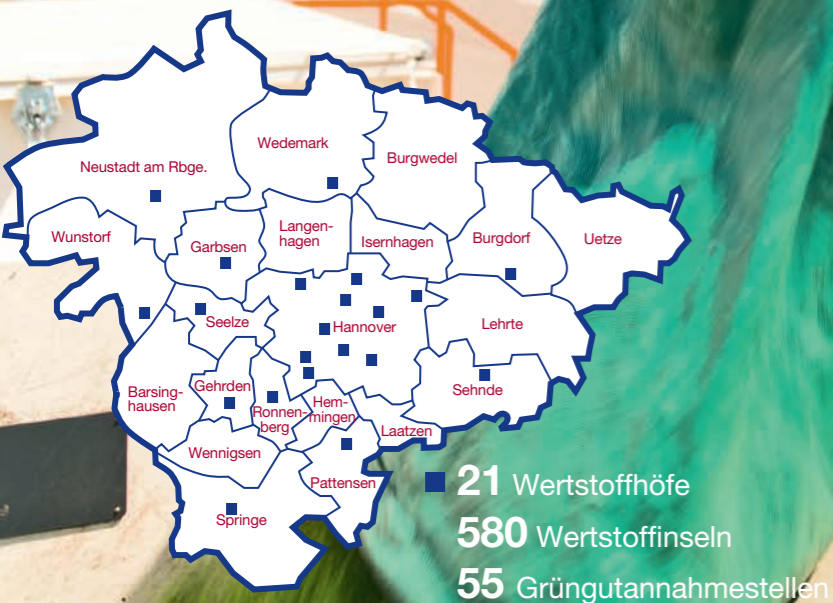
- wird auf jeder der drei aha-Deponien in einer Kompostierungsanlage zu Kompost verarbeitet

- werden von den Deponien an die Dualen Systeme Deutschland (DSD, z. B. Grüner Punkt) weitergeleitet
- 250 Transporte pro Monat
- aha bewirbt sich für Stadt und Umland alle zwei bis drei Jahre neu um diesen DSD-Auftrag

- aha verkauft das Material an Verwerterbetriebe
- Verwerterbetrieb sortiert Material grob vor, verpresst es zu Ballen und verkauft es auf dem Weltmarkt

Angaben der Wertstoffarten in Mg*/Jahr (Abfallbilanz 2014).
 Mehr Informationen unter www.aha-region.de/abfallbilanz.html
 * Mg = Megagramm = Tonne

10:21 UHR +++ SAMSTAG +++ WERTSTOFFHOF BISSENDORF



Kurze Wege in der gesamten Region.

Erfolgreiche Wertstoffsammlung bedeutet Nähe: Neben der durchdachten Abholung gibt es in der Region Hannover zusätzlich ein umfangreiches Bringsystem. Einwohnerinnen und Einwohner können so größere oder ungeplante Wertstoffmengen einfach und haushaltsnah entsorgen. Im Jahr 2014 nutzten die Menschen in der Region über vier Millionen Mal das Angebot der Wertstoffhöfe.

Auf 21 Wertstoffhöfen in der Region nehmen die Mitarbeiterinnen und Mitarbeiter von aha alle Wertstoffe in kleinen und größeren Mengen entgegen. So werden hier 15 verschiedene Fraktionen gesammelt. Außerdem stehen fast 580 Wertstoffinseln für Glas, Altkleider und Papier bereit. Selbst Schadstoffe beziehungsweise Sonderabfälle aus

Haushalten sind willkommen – und bis zu 30 kg gebührenfrei. Ein Angebot, das sehr gern genutzt wird: Fast 3 Mio. kg werden pro Jahr angeliefert. Für Gewerbebetriebe bietet aha im Sonderabfallzwischenlager auf der Deponie Hannover in Lahe die Möglichkeit, gegen Gebühr Sonderabfälle bis zu 2.000 kg anzuliefern.

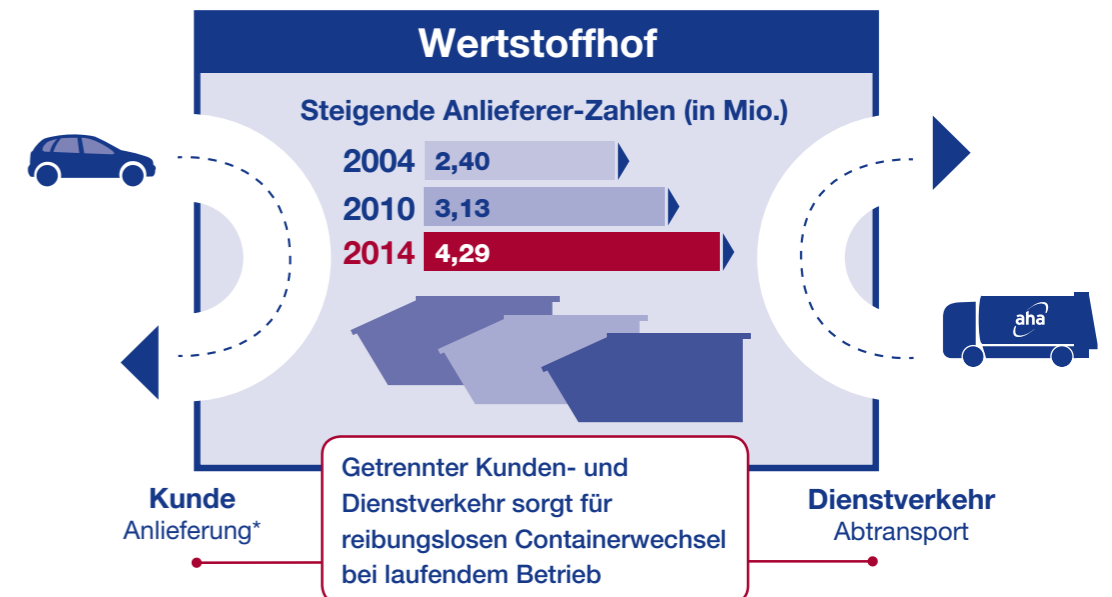
durchschnittlicher
Anfahrtsweg in der
Stadt Hannover

ca. 2,5 km

durchschnittlicher
Anfahrtsweg in den
Städten und Gemeinden
des Umlands

ca. 4 km

* Bis zu 1 m³ Abfall pro
Anlieferung und Tag.
Keine Annahme von Rest-
abfall und Gewerbeabfall.



Im Wandel der Zeit

Entstanden sind die heutigen Wertstoffhöfe Mitte der 1980er-Jahre als „Recyclinghöfe“. Damals schaffte die Stadt den wöchentlichen Feuer-tag ab, bei dem Papier und Grünschnitt, oft aber auch Reifen und Öl verbrannt wurden. Nach dem Verbot stellte das damalige städtische Fuhramt auf neun Betriebshöfen Grüngut-Container auf. Ebenso stellte der ehemalige Landkreis auf seinen Betriebsstätten Sammelcontainer auf. Das war der Anfang. Heute setzen die Wertstoffhöfe in der Region Hannover Maßstäbe in Sachen Servicequalität und Recycling.

Qualifikation zahlt sich aus

Auf den Wertstoffhöfen arbeiten qualifizierte **Fachkräfte für Kreislauf- und Abfallwirtschaft**. Sie sind ein Garant für sach- und fachgerechte Sammlung und Verwertung und stehen den Kundinnen und Kunden bei Wind und Wetter mit Rat und Tat zur Seite. Schon seit 1984 bildet aha in diesem Beruf aus. Gute Kenntnisse der Mitarbeiterinnen und Mitarbeiter in Biologie, Chemie, Physik sowie technische und handwerkliche Fähigkeiten sind Grundvoraussetzungen für diesen zukunftsorientierten Beruf.



10:21 UHR +++ SONDERABFALLANNAHMESTELLE +++ WERTSTOFFHOF MENGENDAMM

▶ Ansprechbar und **bürger**nah.

Zu einer leistungsfähigen Abfall- und Wertstoffsammlung gehört untrennbar ein hochwertiger Service. aha ist ein Dienstleistungsunternehmen, das großen Wert auf Transparenz legt. Deshalb bietet der Zweckverband den Kundinnen und Kunden viele Möglichkeiten für den persönlichen Dialog und schnelle Information.

Service und noch viel mehr

Neben der Restabfall- und Wertstoffsammlung und den darin enthaltenen Zusatzleistungen bietet aha auch kostenpflichtige Serviceleistungen wie beispielsweise Behälterwäsche oder Filterdeckel für Biotonnen an.

Auch Gewerbekunden vertrauen auf die sach- und fachgerechte Entsorgung durch aha. Viele mittelständische Unternehmen aus den Bereichen Handel, Produktion und Handwerk bis hin zu kommunalen Einrichtungen beauftragen den Entsorger aha.

Wir sind für Sie da.

Sie haben noch Fragen, die über den Inhalt dieser Broschüre hinausgehen? Zögern Sie nicht, uns kostenfrei anzurufen:

(0800) 999 11 99

16:21 UHR +++ AHA-SERVICE +++ KARL-WIECHERT-ALLEE



Übersichtlich und informativ gestaltet, bietet www.aha-region.de jederzeit Antworten auf eine Vielzahl von Fragen.



Die **Standplatzberatung von aha** kommt ins Haus, wenn Kundinnen und Kunden einen Platz für ihren Müllbehälter brauchen.



180.000 Kundenanfragen werden pro Jahr telefonisch beantwortet.



Besondere Informationen werden **vor Ort** kommuniziert: mit Hinweisen direkt an der Tonne.



App

Mit der **aha-App** stehen alle Abholtermine und Adressen von Wertstoffinseln, Wertstoffhöfen und Deponien jederzeit zur Verfügung. Erhältlich ist die App für Android und iPhone.



Mit den **aha-Broschüren** erklärt aha detaillierte Inhalte zu Themen des Zweckverbands.

Der Zweckverband Abfallwirtschaft Region Hannover (aha) wurde 2003 nur zwei Jahre nach der Region gegründet und vereinte die bis dahin getrennten Entsorgungsbetriebe von Stadt und Umland unter einem Dach. Den Werten Nähe, Sympathie und Nachhaltigkeit verpflichtet, konzentrierte sich der neue Betrieb von Beginn an auf die Bedürfnisse der Kundinnen und Kunden. Heute zählt aha zu den führenden kommunalen Entsorgern in Deutschland und bietet kompetente Dienstleistungen aus einer Hand an: Abfall- und Wertstoffsammlung, Abfallbehandlung sowie Stadtreinigung und Winterdienst (für die Stadt Hannover) gehören zum Leistungsspektrum der rund 1.800 Mitarbeiterinnen und Mitarbeiter von aha.



Partner der
Region Hannover

Herausgeber

Zweckverband Abfallwirtschaft
Region Hannover
Karl-Wiechert-Allee 60 c
30625 Hannover
T (0511) 99 11-0
service@aha-region.de

Auflage

1.000

Druckerei

BenatzkyMünstermann GmbH & Co. KG, Hannover

Gestaltung

B&B. Markenagentur GmbH, Hannover

www.aha-region.de

einfach. alles. sauber.

